



# 南希望ヶ丘II

minamikibougaoka2

新築分譲住宅 全2棟

相鉄線

「希望ヶ丘」駅徒歩12分

【物件概要】

地名地番 / 神奈川県横浜市旭区南希望ヶ丘96番1の各一部(地番)

神奈川県横浜市旭区南希望ヶ丘96番地1(旧住居表示)

土地権利 / 所有権 構造 / 木造2階建て

用途地域 / 第一種低層住居専用地域

その他の地域、地区 / 第一種高度地区

防火指定 / 準防火地域

建ぺい率 / 50% 容積率 / 100%

道路 / 法42条1項5号道路

完成 / 平成29年10月下旬 引渡日 / 相談

設備 / 東京電力・公営水道・都市ガス・公共下水



現地案内図

物件 拡大図

## 1号棟

敷地面積: 約100.00m<sup>2</sup>(約30.25坪)  
建物面積: 98.94m<sup>2</sup>(29.92坪)  
建築確認番号: 第I-PA-17-01260-1号



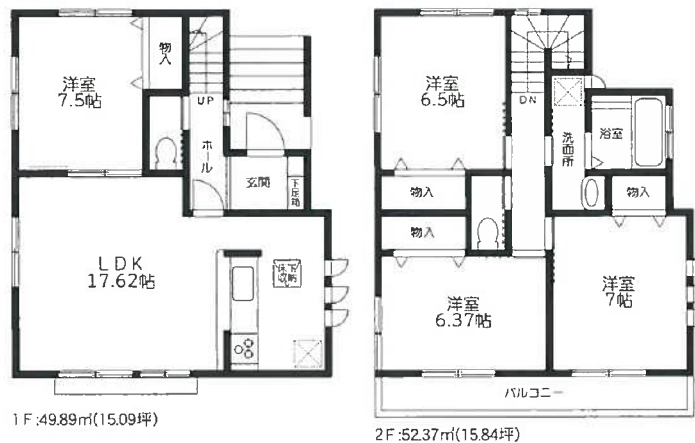
初公開!!

価格

4,280万円

## 2号棟

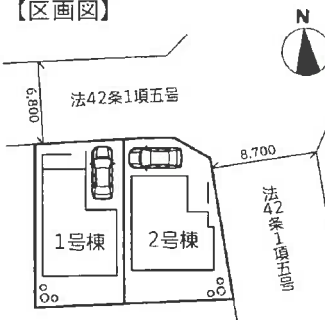
敷地面積: 約104.67m<sup>2</sup>(約31.66坪)  
建物面積: 102.26m<sup>2</sup>(30.93坪)  
建築確認番号: 第I-PA-17-01261-1号



価格 4,580万円

帖数はP.Sを含みます。建機配置は実際とは多少異なる場合があります。外構は実際とは異なります。又、植栽及び車は価格に含まれません。プラン位置及びサイズは、実際とは異なる場合があります。※図面と現況が異なる場合は現況優先とします。

【区画図】



IDS-V型工法  
スクルトインソール住宅

ベテランに基礎パッキンを配し、  
屋根等5枚の壁パネルを柱筋に  
配した通気工法です。着工から  
完成までに第三者機関による  
計4回の検査を通過した物件のみ  
引渡しを行います。

ハウスプラス  
住宅瑕疵保険採用  
(第三者による建物保険付保)

引渡し後10年間の保証を行います。

設計 性能評価  
建設 住宅性能評価

設計住宅性能評価書取得済  
建設住宅性能評価書取得予定

性能評価書において6項目の最高等級取得

耐震等級(耐震のしにくさ) 省化対策等級(構造体等)  
耐震性は震度5から震度7の1.5倍の 震度7から震度9の1.5倍の  
地震にも耐震・耐風しない。 ホルムアルデヒド発散等級  
耐震等級(耐震のしにくさ) 及室内のホルムアルデヒド  
東京では震度5から震度7の1.5倍の 放射量を少なくする対策。  
性能評価書にも記載をしない。 維持管理対策等級  
耐用年数25年以上の耐用年数  
500坪に一度発生する地震の1.2倍に (震動・風速及び降圧)を耐える  
ためにも対策をしない。

設備・仕様

- 全窓LOW E  
ペアガラス
- フラット  
35S  
対応
- フラット35S  
対応
- TVモニター付  
インターフォン
- 浄水機付水栓  
システムキッチン
- 浴室乾燥  
乾燥機
- W750  
三面鏡化粧台
- 温水洗浄便座
- 手すり付  
階段



ベストアシスト

横浜市栄区本郷台三丁目37-14  
神奈川県知事免許(1)第28800号

☎ 045-443-7507

☎ 070-5455-0210



宅地建物取引士  
住宅ローンアドバイザー  
担当 岡村

